

TODAY

Le département Conseil et Ingénierie

# Nos prestations de Corporate Risk Management

Le Corporate Risk Management ou, en français, la gestion des risques en entreprise, a pour objectif de réduire l'exposition des entreprises aux risques intentionnels ou non, tels que des actes de malveillance, de terrorisme et de négligence. Protectas Conseil et Ingénierie vous accompagne dans votre stratégie de sûreté et notre équipe de spécialistes répond à vos attentes en vous proposant des formations et des solutions adaptées à vos besoins.

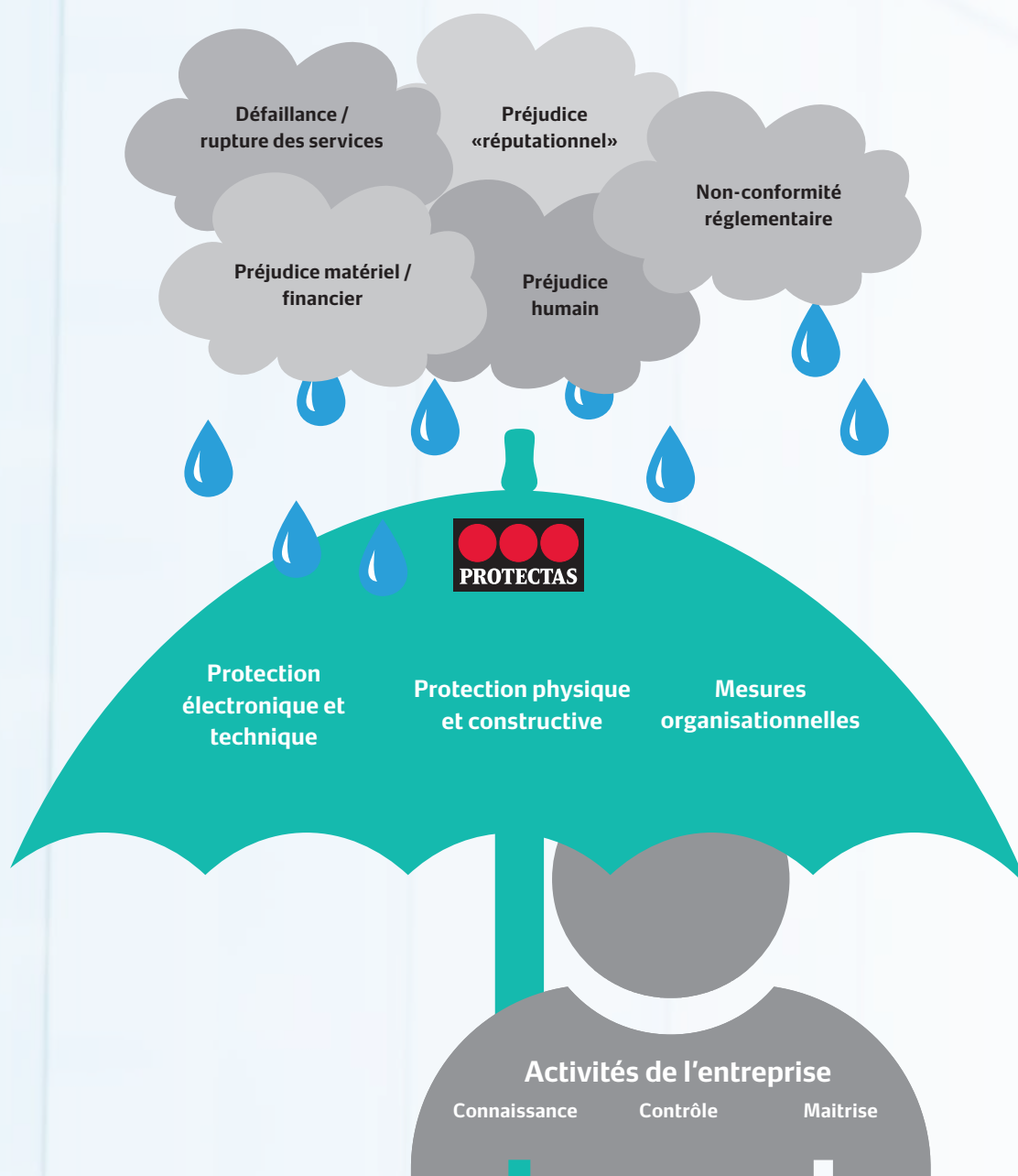


## Les bonnes pratiques du Corporate Risk Management

Le Corporate Risk Management est avant tout une philosophie de gestion de la sécurité basée sur des pratiques de gestion des risques. Cette philosophie donne au responsable de la sécurité et de la sûreté la capacité de gérer effectivement et efficacement les risques de son entreprise. On ne se base pas sur le dernier incident et/ou sur l'effroi suscité par l'actualité sécuritaire, mais sur une compréhension partagée de ce que son organisation considère comme critique pour l'atténuation des risques et quel niveau de risque elle est disposée à accepter dans différents domaines. Cette capacité exige toutefois que l'entreprise comprenne parfaitement pourquoi les tactiques d'atténuation des risques liées à la sécurité ont été mises en place et quelle est la conséquence de l'absence de ces mesures d'atténuation.

Nous vous proposons des solutions de sûreté et de gestion de crise sur mesure :

- Conseil en sûreté : audit de sûreté, sensibilisation des collaborateurs et de la direction
- Accompagnement des clients dans la mise en place de leur politique de sûreté
- Gestion de crise : gérez vos situations de crise avec efficacité - notre département Conseil étudie les différents scénarii de crise et propose des réponses adaptées aux situations complexes pouvant intervenir dans votre société. En anticipation d'une crise, un plan de sûreté est élaboré suite à un entretien avec le client. Les différents scénarii de crise sont envisagés et les réponses adéquates listées.
- ARS = analyse des risques de sûreté (indice de criticité = impact \* probabilité) - processus d'acceptation des risques



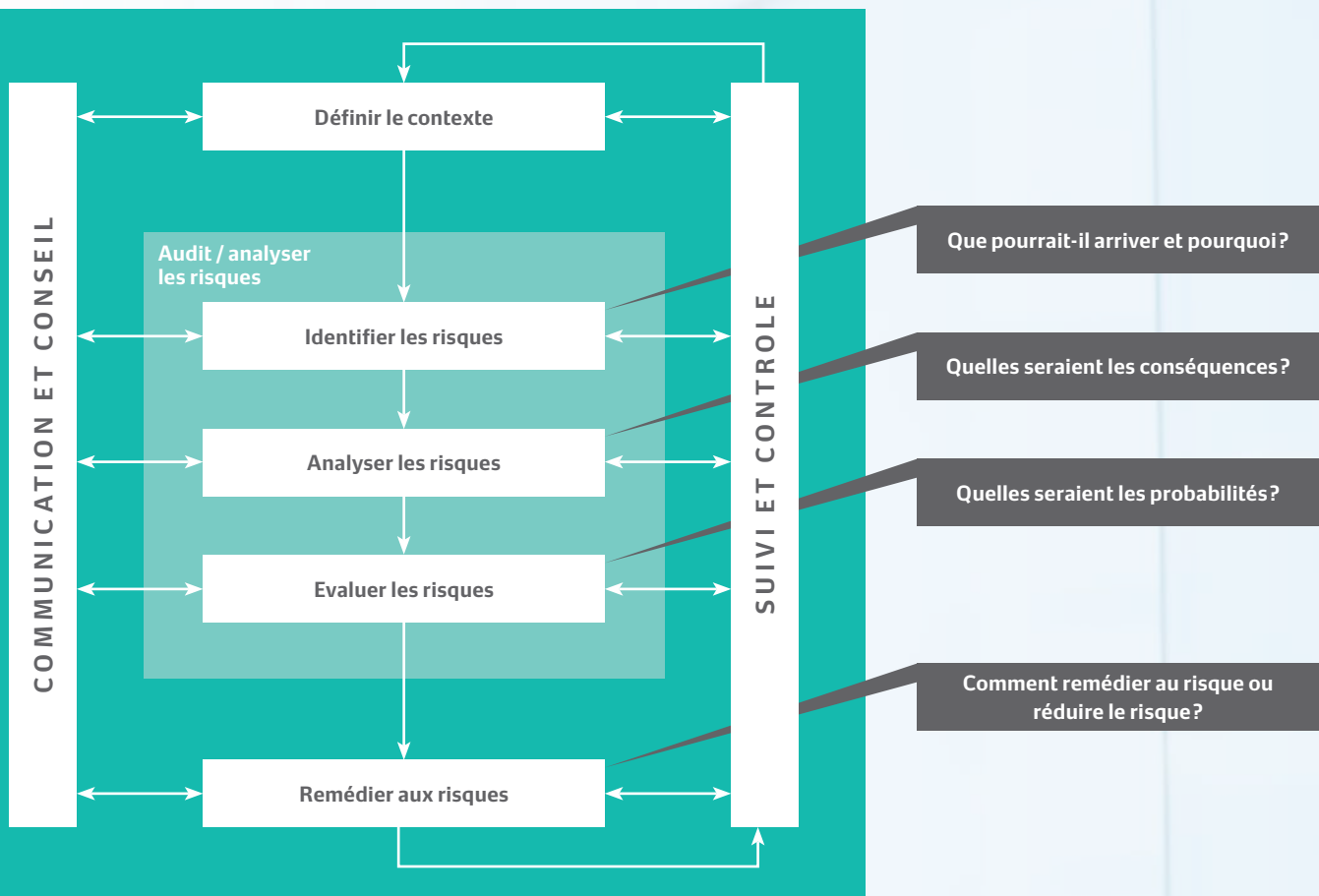
**Notre approche est basée sur la norme ISO 31000 Risk Management Process, ainsi que sur des standards internationalement reconnus.**

Notre approche se base sur la norme ISO 31000 : 2009 Risk Management Process. Cette norme fournit des principes, un cadre et des lignes directrices pour gérer toute forme de risque. Cette norme peut être utilisée par tout type d'organisation sans distinction de taille, d'activité ou de secteur.

La norme ISO 31000 : 2009 permet d'offrir un référentiel reconnu au niveau international.

**Risk profile**

Afin d'établir le profil de risque de l'entreprise ou de l'évènement (risk profile), plusieurs informations sont recueillies. Les informations pertinentes pour évaluer le profil de risque de l'évènement sont mesurées et pondérées afin d'obtenir un « score de risque » permettant d'attribuer à l'évènement une catégorisation.



Les informations pertinentes relevées sont les suivantes :

- ✓ sensibilité de la thématique de l'évènement ;
- ✓ attractivité des biens et valeurs présents lors de l'évènement ;
- ✓ attractivité/visibilité de la localisation de l'évènement ;
- ✓ accessibilité du site où se déroule l'évènement ;
- ✓ identification des différentes zones de sécurité de l'évènement (zoning) ;

- ✓ sinistralité liée à l'évènement (historique sécuritaire) ;
- ✓ sinistralité liée à la zone géographique où se déroule l'évènement ;
- ✓ sinistralité liée au secteur d'activité de l'évènement
- ✓ vulnérabilités des mesures constructives, techniques et organisationnelles perçues par l'auditeur.

## Qu'entend-on par gestion de crise?

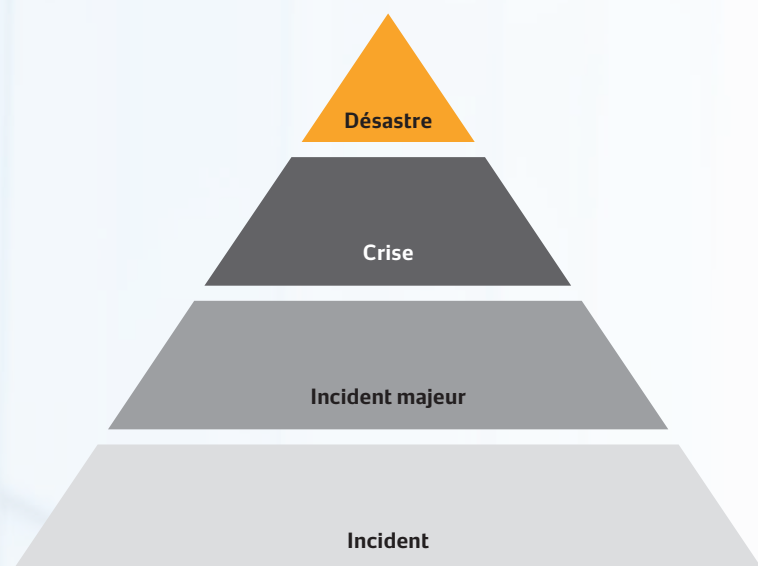
### Quelques définitions :

- Conflits/catastrophe : évènement extraordinaire ayant un impact critique sur l'exploitation et affectant le système de valeur de l'entreprise.
- Crise : situation soudaine, souvent brutale, inattendue, aux conséquences potentiellement très graves pour l'entreprise et pour laquelle les mécanismes et les réactions habituels sont inadaptés.
- Incident majeur : conséquence d'un ou de plusieurs incidents dont la cause peut être inconnue, mais dont les conséquences pourraient avoir un impact sur les activités de l'entreprise.
- Incident : évènement qui entraîne ou peut entraîner une interruption des activités, une panne ou une limitation de la qualité des systèmes.

Toutes les entreprises ont quelque chose en commun : elles font face quotidiennement à des situations « à problème ». La plupart de ces situations sont résolues rapidement. D'autres tournent court. D'autres encore peuvent s'amplifier jusqu'à générer une « situation à risques ». Ces situations à risques, en s'amplifiant, peuvent générer des crises qui ont le potentiel d'affaiblir, à l'interne, l'efficacité des collaborateurs et les outils de production ainsi que d'endommager durablement, à l'externe, la réputation et la crédibilité de l'entreprise.

### Types de crises :

- agressions
- explosions
- sabotage
- terrorisme
- accidents
- pollutions
- incendies
- crises sociales
- maladies
- grèves, plan de licenciements
- pannes de système, coupures, ruptures
- dépôts de bilan client ou fournisseur
- vente d'une société, OPA
- restructuration
- vols de matériel, de données



### Gérer la crise, c'est :

- réunir les acteurs (mobilisation) ;
- prendre rapidement les bonnes décisions sur les actions à conduire pour limiter la propagation de la crise et en sortir ;
- orchestrer la mise en œuvre des actions décidées ;
- adapter la communication à la situation ;
- utiliser les documents et démarches éprouvés.

**Avoir une gestion de crise dans le cadre de son plan de continuité de l'activité est essentiel pour bon nombre d'entreprises et d'organisations. Selon les secteurs, la mise en place d'un plan de continuité est obligatoire sur le plan légal, tel que dans le domaine bancaire et les industries.**

**N'hésitez pas à nous contacter pour plus d'informations sur l'ensemble de nos prestations de Corporate Risk Management.**

**Alain Fontaine**  
Branch Manager  
[alain.fontaine@protectas.com](mailto:alain.fontaine@protectas.com)